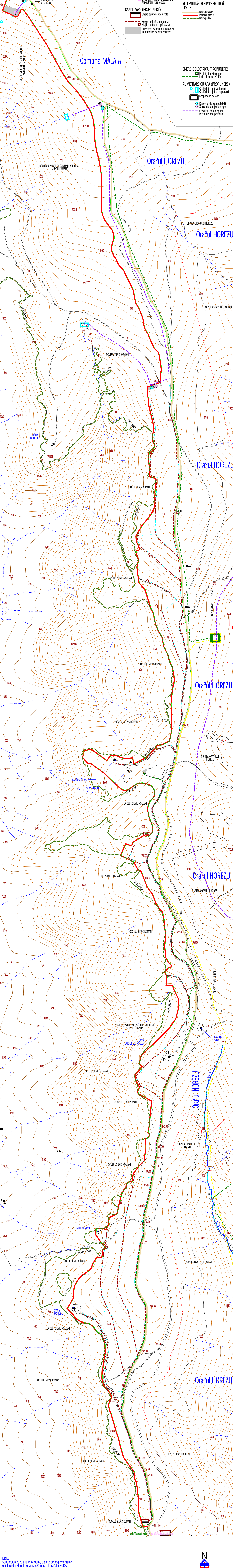


Introducere terenuri în intravilan pentru înființare SAT DE VACANȚĂ URSULEȚU



TELECOMUNICAȚII (PROPOUNERE)

- Centrală telefonică automată
- Magistrală fibră optică

CANALIZARE (PROPOUNERE)

- Stație epurare apă uzată
- Rețea majoră canal unitară
- Stație pompare apă uzată
- Suprafațe pentru a fi introduse în intravilan pentru edilitare

LEGENDĂ

REGLEMENTĂRI ECHIPARE EDILITARĂ LIMITE

- Limita localitate
- Intravilan propus
- Limita pădure

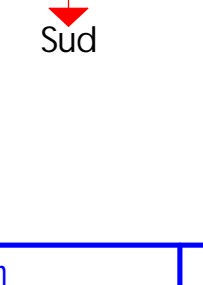
ENERGIE ELECTRICĂ (PROPOUNERE)

- Post de transformare
- Linie electrică 20 kV

ALIMENTARE CU APĂ (PROPOUNERE)

- Capături de apă subterană
- Capături de apă de suprafață
- Cosodărie de apă
- Rezervor de apă potabilă
- Stație de pompare a apei
- Conducție de aducțiune
- Rețea de apă potabilă

NOTĂ:
Sunt preluate, cu titlu informativ, o parte din reglementările
edilitare din Planul Urbanistic General al orașului HOREZU



Beneficiar:	PRIMĂRIA VAIDEENI	2011	Plan Urbanistic Zonal	Introducere terenuri în intravilan pentru înființare SAT DE VACANȚĂ URSULEȚU	Cod 4
Proiectant:	PROIECTARE POPESCU			REGLEMENTĂRI ECHIPARE EDILITARĂ	Plan nr. 04
Șef proiect:	Arh. Popescu Constantin				